

Tonisport Onroad Series

Ausrichter Info & Zeitnehmer



Ausschreibung:

Nachdem Ihr mit dem Mitglied des TOS Orga Teams Eurer Division den Renntermin vereinbart habt, könnt Ihr von diesem die Vorlage der Ausschreibung erhalten. Die Ausschreibung ist vorausgefüllt und enthält nur noch ein paar **gelbe** Felder, die noch vom Ausrichter ausgefüllt werden müssen (z.B. Angaben zur Strecke, Kontakt, Anfahrt, etc.).

Die Ausschreibung schickt Ihr dann bitte per Mail an das Mitglied des TOS Orga Teams Eurer Division zurück. Dieser schaut nochmal drüber und veranlasst alles Weitere.

Von eigenen Ausschreibungen bitten wir abzusehen.

Anlegen des Rennens:

Die Rennen der TOS werden zentral durch die TOS Orga in MyRCM über den Tonisport Account angelegt und verwaltet; dies gilt auch für die Meisterschaftsranglisten.

Hintergrund hierfür ist, dass den Teilnehmern der TOS Leihkombos (nur Klasse TOS Stock) und Reifen zu einem vergünstigten Preis zur Verfügung gestellt werden. Diese werden nach Nennschluss von der Tonisport GmbH an die TOS Orga der jeweiligen Division geliefert. Nur so können wir sicherstellen, dass dies reibungslos funktioniert.

Nennen & Nennschluss über MyRCM:

Nennschluss über MyRCM ist in der Regel immer der Montagabend (23:59 Uhr) vor dem Rennen. Grund hierfür ist, dass wir für die Auswertung und den Versand der o.g. Leihkombos und Reifen etwas Vorlauf brauchen. Nur so können wir sicherstellen, dass dann am Rennwochenende auch alles an der Strecke bereit liegt.

Das bedeutet im Weiteren, dass wir für die Fahrer, die sich nach Nennschluss direkt beim Ausrichter nennen, keine Leihkombo bzw. Reifen am Rennwochenende vor Ort haben. In selteneren Fällen ist ggf. auch noch eine Nachlieferung möglich. Dies ist jedoch immer zwingend mit dem jeweiligen Mitglied des TOS Orga Teams Eurer Division im Vorfeld abzustimmen!

Sollte sich ein Fahrer direkt beim Ausrichter nennen wollen und die Nennung über MyRCM ist noch offen), ist dieser durch Euch bitte an MyRCM zu verweisen und muss sich dort nennen.

Renndatei und Teilnehmerlisten:

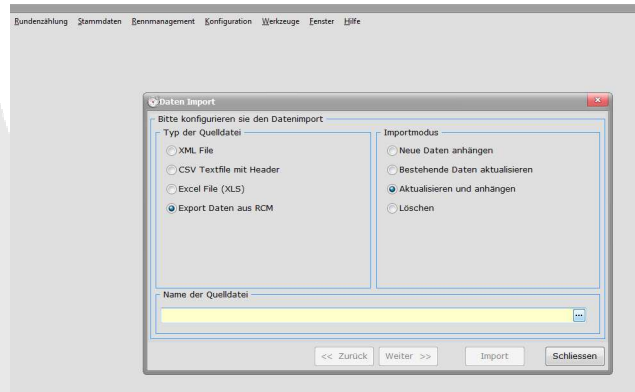
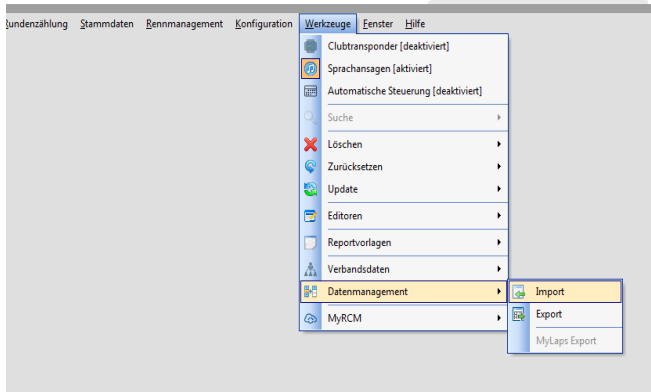
In der Woche nach dem Nennschluss erhaltet Ihr eine E-Mail von dem jeweiligen Mitglied des TOS Orga Teams Eurer Division. In dieser E-Mail ist ein Dropbox Link enthalten, worin wiederum alle notwendigen Dateien für das Rennwochenende hinterlegt sind (z.B. Bögen für die Fahrerpräsentation, Reglement und die Renndateien).

Die Renndateien werden in mehreren Varianten zur Verfügung gestellt, da nicht alle Ausrichter über die gleiche Software verfügen.

Verfügt Ihr als Ausrichter selbst über die RCM Software gibt es ebenfalls 2 Möglichkeiten die Renndaten zu importieren.

1. Ausrichter verfügt über RCM & kein Online-Streaming:

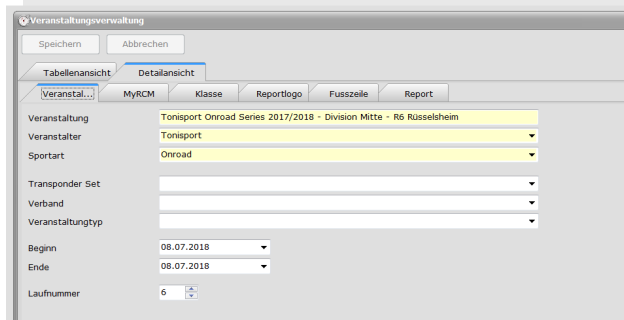
Dies ist für den Zeitnehmer der einfachste Fall. In der o.g. Dropbox ist die .arv-Datei enthalten. Diese ist weitestgehend fertig konfiguriert, heißt: die Klassen und das RCM-Reglement sind angelegt. Der Zeitnehmer kann die Datei einfach importieren und los geht's!



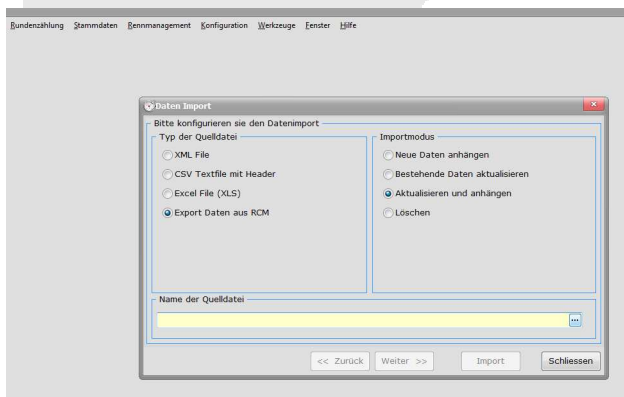
2. Ausrichter verfügt über RCM & Online-Streaming:

Da das Rennen über den Tonisport Account angelegt wurde, kann Euer RCM Programm Eure Streaming Lizenz nicht zuordnen. Damit Ihr nun streamen könnt, müsst Ihr wie folgt vorgehen.

Das Rennen muss nochmal über den Ausrichter Account angelegt werden (bitte die nachfolgende Schreibweise beachten):

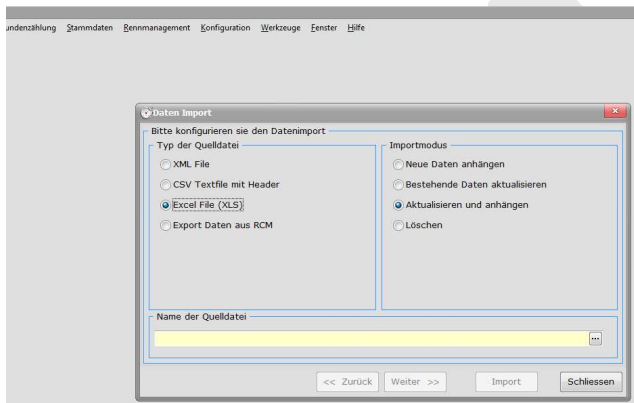


Anschließend importiert Ihr die Masterdatei Klassen und Reglement.



So spart Ihr Euch die Anlage der Klassen und des RCM-Reglements.

Anschließend importiert Ihr die Exceldatei, welche die Teilnehmerliste enthält.



Fertig!

3. Ausrichter verfügt über eine andere Software als RCM:

In diesem Fall importiert Ihr bitte die Exceldatei in Euer Zeitnahme-Programm. Dies sollte mit den gängigen Zeitnahme-Programmen kein Problem darstellen.

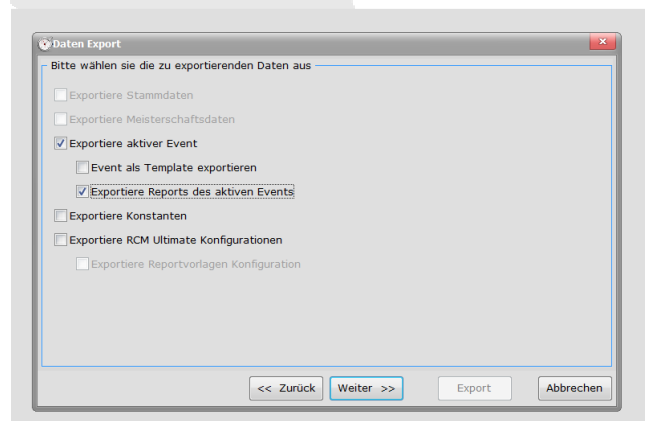
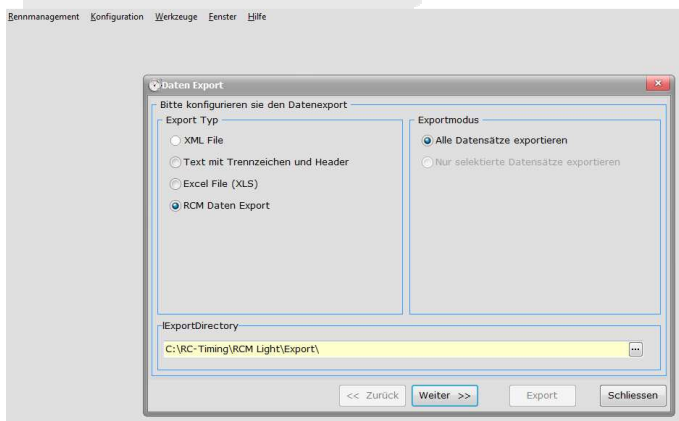
Bitte beachtet bei der Anlage des Rennens die unter 2. dargestellte Schreibweise des Anlasses und die korrekten Klassenbezeichnungen.

Die Klassenbezeichnungen mit den eckigen Klammern gelten nur dann, wenn das Rennen gleichzeitig auch als SK Lauf des DMC gewertet werden soll. Die Bezeichnungen sind mit dem DMC EG Referenten abgestimmt und bitte so zu verwenden.

TOS F1
TOS F1 [EGF1]
TOS FWD 13.5
TOS Fun 17.5
TOS Fun 17.5 [EGTWHO]
TOS Modified
TOS Modified [EGTWMO]
TOS Stock 13.5
TOS Stock 13.5 [EGTWSP]

Was ist nach dem Rennen zu tun:

Da die Meisterschaftsranglisten der TOS zentral in MyRCM verwaltet werden, brauchen wir nach dem Rennen die Ergebnisdatei. Verfügt Ihr als Ausrichter über RCM, schickt Ihr uns bitte die Ergebnisdatei als Export zu. Hierzu geht Ihr wie folgt vor:



Verfügt Ihr als Ausrichter über ein anderes Zeitnahme-Programm als RCM, so schickt uns bitte die Ergebnisliste als Pdf zu. Wichtig ist hier, dass auch die Vorlaufplatzierungen mit enthalten ist, da es für TQ einen Extra-Punkt in der Wertung gibt.

Die Ergebnisdatei bzw. Ergebnis-Pdf sendet Ihr bitte an TOS-Division-West@gmx.de (Andreas Reifferscheidt).

Wir wünschen Euch gutes Gelingen und eine schöne Veranstaltung!

Euer TOS Orga Team